



# OZNÁMENÍ O PŘERUŠENÍ DODÁVKY ELEKTŘINY

**Vážená zákaznice, vážený zákazníku, dovoluujeme si Vás informovat o plánovaném přerušení dodávky elektřiny:**

OBEC

**Celá obec Andělská Hora**

MÍSTNÍ ČÁST / ULICE

**celá obec**

DNE / VE DNECH

**23. 10. 2015**

OD

**07:00**

DO

**15:00**

kteřé proběhne v souladu s ustanovením § 25, odst. 3, písm. c), bod 5 /týkajícím se účastníků trhu s elektřinou/ a písm. d), bod 6 /týkajícím se výroby/, zákona č. 458/2000 Sb., v platném znění, z důvodu provádění plánovaných prací na zařízení distribuční soustavy, popř. v jeho ochranném pásmu (tj. oprav, rekonstrukcí, údržby a revizí).

Dovolujeme si Vás proto požádat, abyste provedli potřebná opatření, a zamezili tak případným škodám na zařízení a majetku. Omlouváme se a ujišťujeme Vás, že časový rozsah přerušení byl zvolen pouze na nezbytně nutnou dobu. Z hlediska bezpečnosti je nutno zařízení distribuční soustavy i v této době považovat za zařízení pod napětím, žádáme Vás proto o dodržení všech zásad bezpečnosti.

V případě dalších dotazů nás prosím kontaktujte na naši Poruchové lince 840 850 860, která je Vám k dispozici 24 hodin denně, 7 dní v týdnu.

**Děkujeme Vám za pochopení.**

**ČEZ Distribuce, a. s.**

Děčín, Děčín IV – Podmokly, Teplická 874/8, PSČ 405 02 | IČ 24729035 | Linka pro hlášení poruch 840 850 860 | fax: 371 102 008 | e-mail: info@cezdistribeuce.cz | www.cezdistribuce.cz | společnost zapsaná v obch. rejstříku vedeném Krajským soudem v Ústí nad Labem, oddíl B, vložka 2145 | zaslací adresa: ČEZ Zákaznické služby, s. r. o., Plzeň, Guldenerova 2577/19, PSČ 303 28

SKUPINA ČEZ

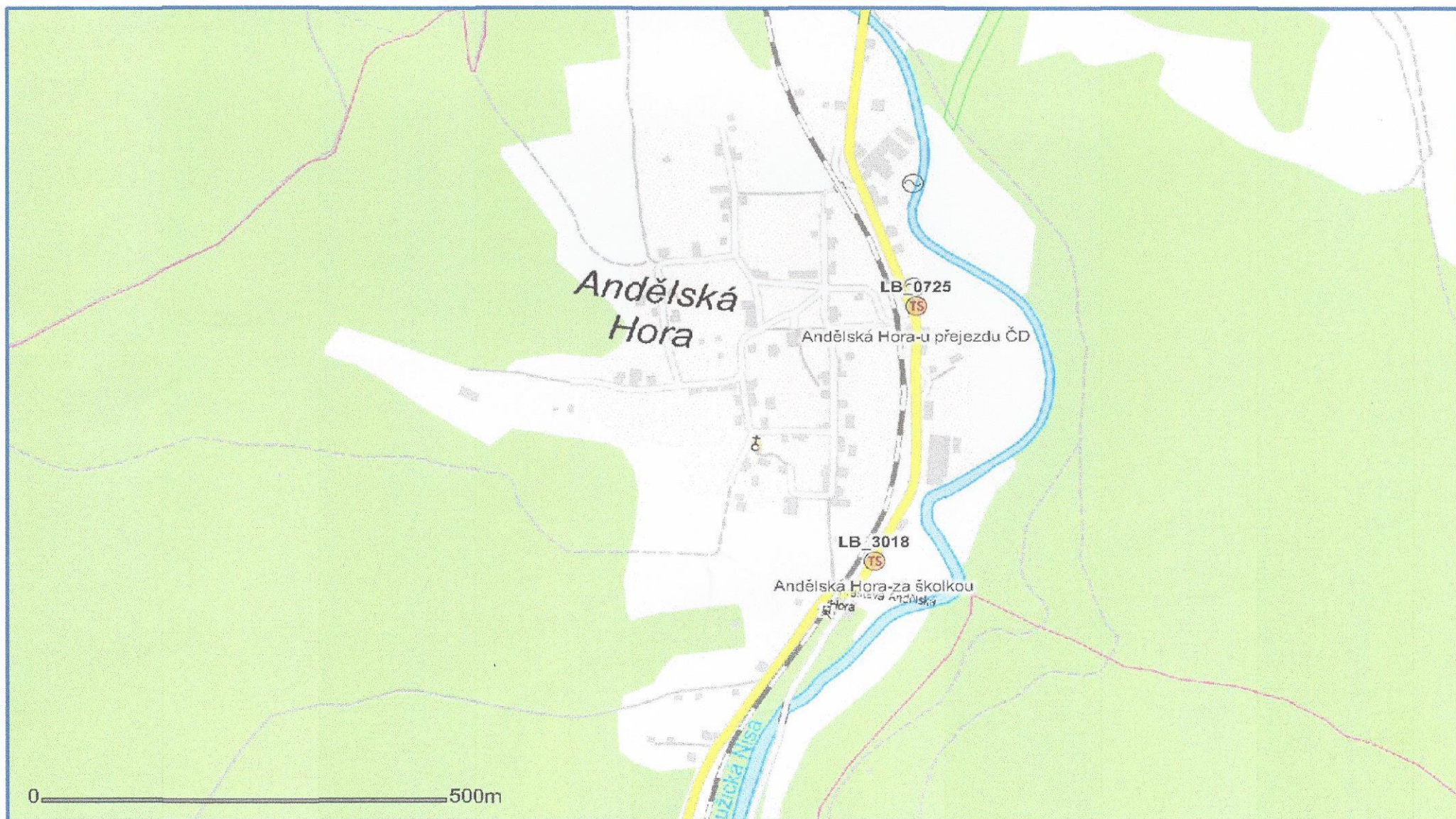
Zákaznická linka 840 840 840

www.cezdistribuce.cz



# Odstávka elektrické energie - orientační mapa

Celá obec Andělská Hora 23. 10. 2015 od 07:00 do 15:00 hodin



Oddělení sítě VN a NN Liberec provede vyvěšení letáků v označeném území





# OZNÁMENÍ O PŘERUŠENÍ DODÁVKY ELEKTŘINY

Vážená zákaznice, vážený zákazníku, dovoluujeme si Vás informovat o plánovaném přerušení dodávky elektřiny:

OBEC

**Část obce Chrastava**

MÍSTNÍ ČÁST / ULICE

**Dle přiložené orientační mapy**

DNE / VE DNECH

**23. 10. 2015**

OD

**07:00**

DO

**15:00**

kteří proběhne v souladu s ustanovením § 25, odst. 3, písm. c), bod 5 /týkajícím se účastníků trhu s elektřinou/ a písm. d), bod 6 /týkajícím se výroby/, zákona č. 458/2000 Sb., v platném znění, z důvodu provádění plánovaných prací na zařízení distribuční soustavy, popř. v jeho ochranném pásmu (tj. oprav, rekonstrukcí, údržby a revizí).

Dovolujeme si Vás proto požádat, abyste provedli potřebná opatření, a zamezili tak případným škodám na zařízení a majetku. Omlouváme se a ujišťujeme Vás, že časový rozsah přerušení byl zvolen pouze na nezbytně nutnou dobu. Z hlediska bezpečnosti je nutno zařízení distribuční soustavy i v této době považovat za zařízení pod napětím, žádáme Vás proto o dodržení všech zásad bezpečnosti.

V případě dalších dotazů nás prosím kontaktujte na naší Poruchové lince 840 850 860, která je Vám k dispozici 24 hodin denně, 7 dní v týdnu.

**Děkujeme Vám za pochopení.**

**ČEZ Distribuce, a. s.**

Děčín, Děčín IV – Podmokly, Teplická 874/8, PSČ 405 02 | IČ 24729035 | Linka pro hlášení poruch 840 850 860 | fax: 371 102 008 | e-mail: info@cezdistribece.cz | www.cezdistribuce.cz | společnost zapsaná v obch. rejstříku vedeném Krajským soudem v Ústí nad Labem, oddíl B, vložka 2145 | zaslací adresa: ČEZ Zákaznické služby, s. r. o., Plzeň, Guldenerova 2577/19, PSČ 303 28

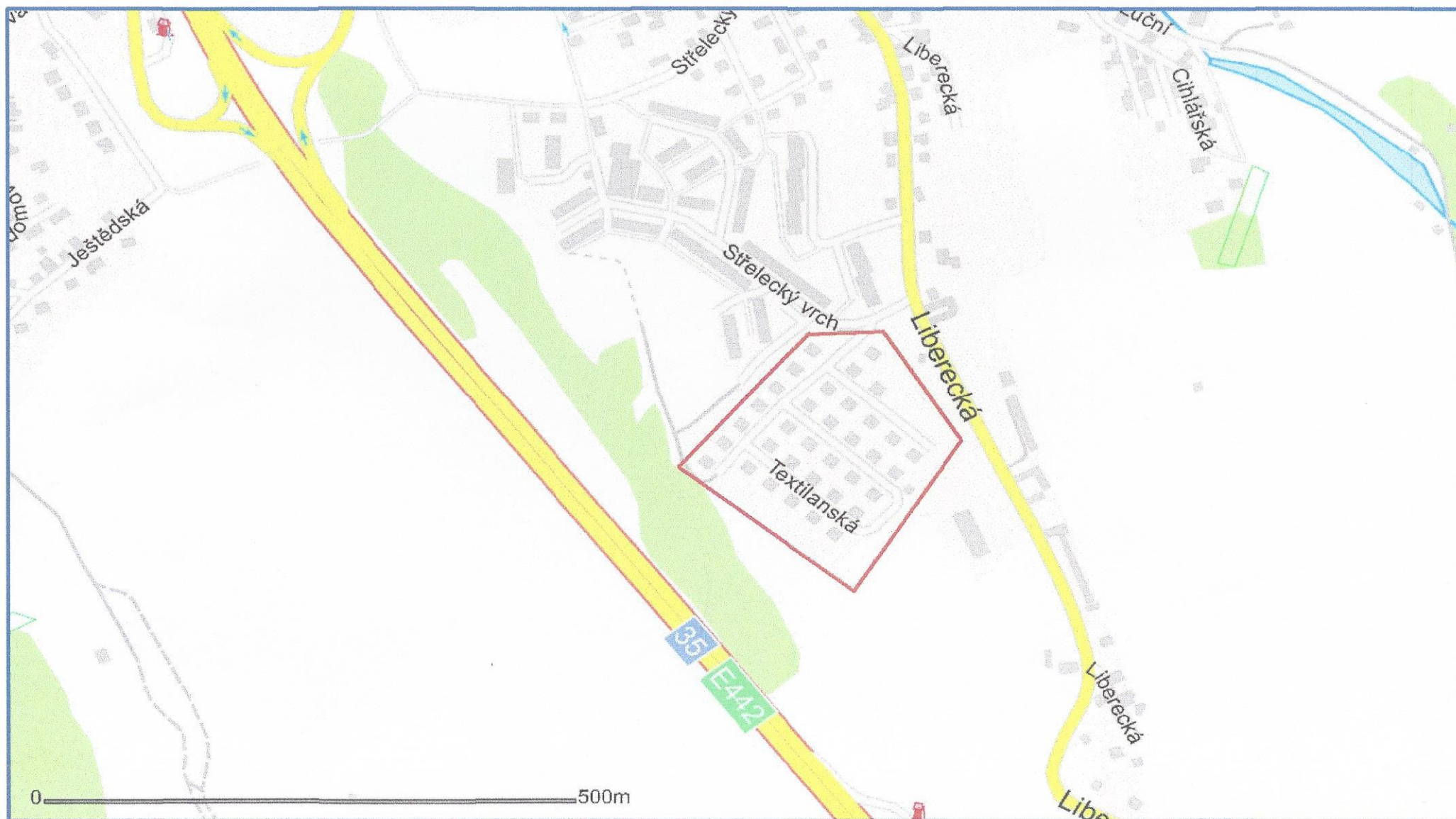
SKUPINA ČEZ

Zákaznická linka 840 840 840

www.cezdistribuce.cz

# Odstávka elektrické energie - orientační mapa

Část obce Chrastava 23. 10. 2015 od 07:00 do 15:00 hodin



Oddělení sítě VN a NN Liberec provede vyvěšení letáků v označeném území