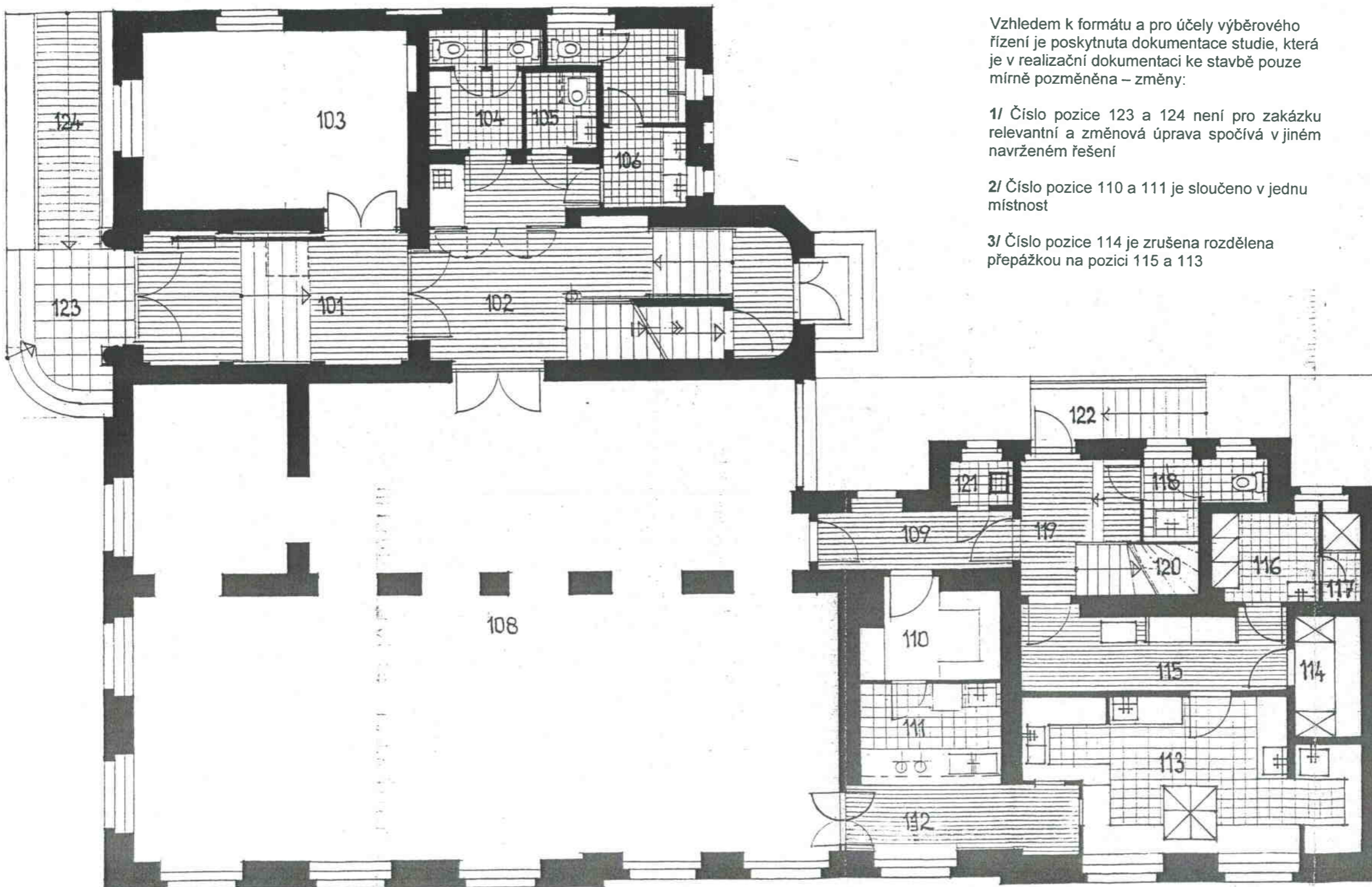


# DISPOZICE 1.NP



## Základní výkresová dokumentace

Dispozice 1. NP budovy č.p. 407

Vzhledem k formátu a pro účely výběrového řízení je poskytnuta dokumentace studie, která je v realizační dokumentaci ke stavbě pouze mírně pozměněna – změny:

1/ Číslo pozice 123 a 124 není pro zakázku relevantní a změnová úprava spočívá v jiném navrženém řešení

2/ Číslo pozice 110 a 111 je sloučeno v jednu místnost

3/ Číslo pozice 114 je zrušena rozdělena přepážkou na pozici 115 a 113

## LEGENDA

ČÍSLO	ÚČEL MÍSTNOSTI	PLOCHA
101	VSTUPNÍ HALA	17,40
102	SCHODIŠŤOVÁ HALA	28,80
103	ŠATNA	23,00
104	WC – ŽENY	4,20
105	WC – IMOBILNÍ	2,70
106	WC – MUŽI	7,80
107	SCHODIŠŤE	0
108	VÍCEÚČELOVÝ SÁL	147,60
109	CHODBA	5,00
110	SKLAD NÁPOJŮ	4,50
111	VÝČEP NÁPOJŮ	8,30
112	PROVOZNÍ CHODBA	4,50
113	VARNA	16,50
114	SKLAD POTRAVIN	6,00
115	MANIPULAČNÍ CHODBA	3,80
116	ŠATNA ZAMĚSTNANCŮ	4,20
117	ÚMÝVÁRNA	2,10
118	WC ZAMĚSTNANCŮ	3,50
119	VSTUP	9,40
120	PROVOZNÍ SCHODIŠŤE	7,50
121	ÚKLIDOVÁ KOMORA	1,30
122	VENKOVNÍ SCHODIŠŤE	4,80
123	PŘEDLOŽENÉ SCHODIŠŤE	8,50
124	RAMPA PRO IMOBILNÍ	7,50



Rekonstrukce č.p. 407 na kulturní centrum, Chrastava, Turpišova ulice DISPOZICE 1. NADZEMNÍHO PODLAŽÍ	Datum	12.2004
	Účel	Studie
	Měřítko	1: 100
	Výkres číslo	B. 4

# DISPOZICE 2.NP

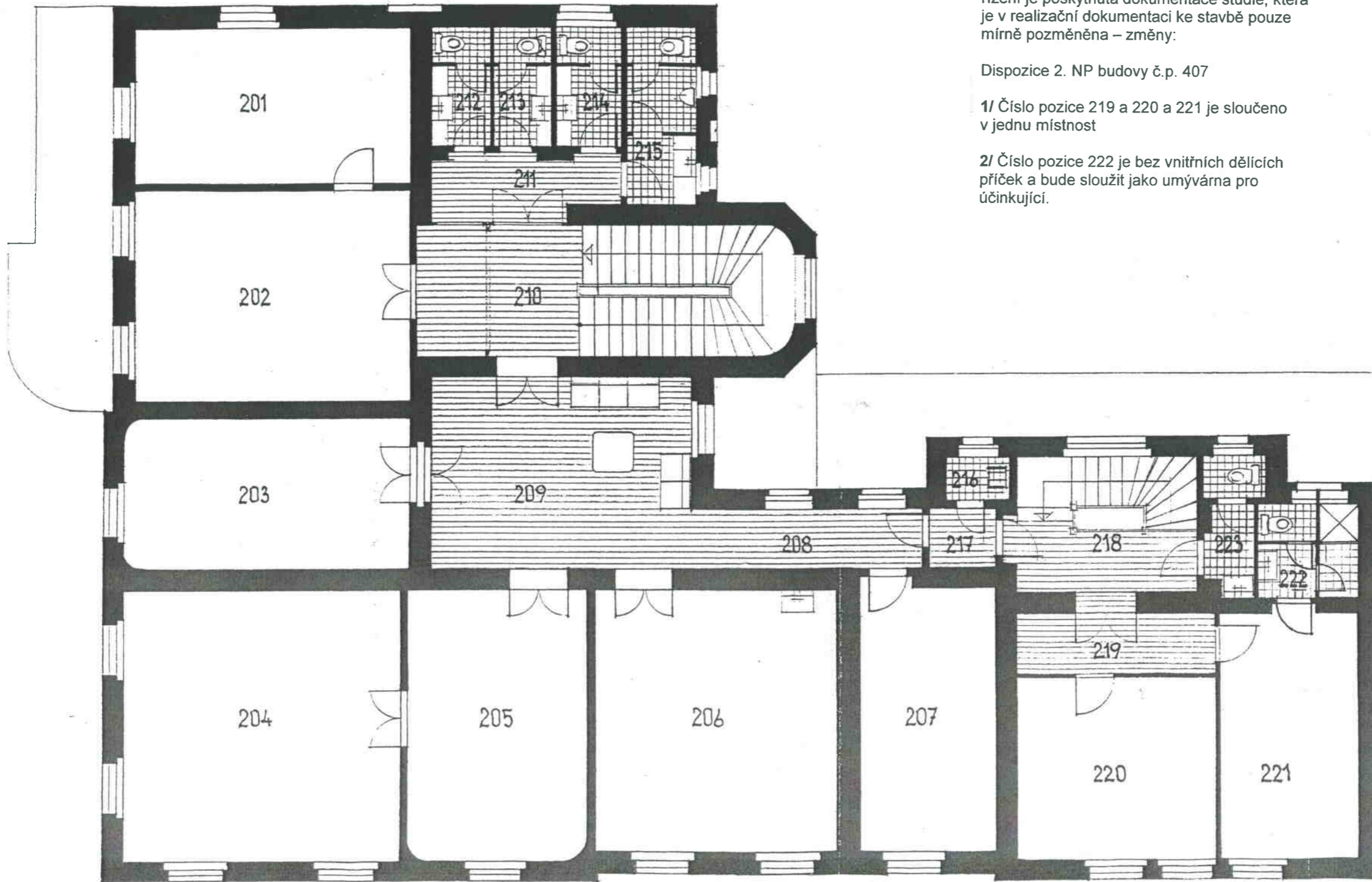
## Základní výkresová dokumentace

Vzhledem k formátu a pro účely výběrového řízení je poskytnuta dokumentace studie, která je v realizační dokumentaci ke stavbě pouze mírně pozměněna – změny:

Dispozice 2. NP budovy č.p. 407

1/ Číslo pozice 219 a 220 a 221 je sloučeno v jednu místnost

2/ Číslo pozice 222 je bez vnitřních dělicích příček a bude sloužit jako umývárna pro účinkující.



## LEGENDA

ČÍSLO	ÚČEL MÍSTNOSTI	PLOCHA
201	KANCELÁŘ	21,00
202	SBOROVNA	30,00
203	HUDEBNÍ UČEBNA	20,40
204	VÍCEÚČELOVÝ PROSTOR	36,00
205	KABINET	24,00
206	UČEBNA HUDEBNÍ NAUKY	31,40
207	HUDEBNÍ UČEBNA	16,60
208	CHODBA	7,00
209	ČEKÁRNA – ŠATNA	24,50
210	SCHODIŠTĚ	19,80
211	PŘEDSÍŇ	5,40
212	WC – MUŽI	3,50
213	WC – ŽENY	3,90
214	WC – DÍVKY	4,10
215	WC – CHLAPCI	6,30
216	ÚKLIDOVÁ KOMORA	1,30
217	SPOJOVACÍ CHODBA	3,10
218	PROVOZNÍ SCHODIŠTĚ	12,00
219	CHODBA	6,20
220	ŠATNA 1 – UČINKUJÍCÍ	17,50
221	ŠATNA 2 – ZAMĚSTNANCI	16,40
222	HYG. ZAŘ. ZAMĚSTNANCI	4,50
223	WC – UČINKUJÍCÍ	3,50

Rekonstrukce č.p. 407 na kulturní centrum, Chrastava, Turpišova ulice	Datum	12.2004
	Účel	Studie
	Měřítko	1: 100
DISPOZICE 2. NADZEMNÍHO PODLAŽÍ	Výkres číslo	B. 5