



HLAVNÍ INŽENÝR PROJEKTU : ING. JIŘÍ ŠKLÍBA	ARCHITEKT PROJEKTU : -	VYPRACOVAL : ING. JIŘÍ ŠKLÍBA	Ing. Jiří Šklíba autorizovaný projektant dopravních staveb Nová Pasišská 33, 466 01 Jablonec n. N. tel. : 776 058 380 mail : sklíba@jiriskliba.cz
STUPEŇ : DPS	DATUM : KVĚTEN 2015	ČÍSLO ZAKÁZKY : 150105	

REKONSTRUKCE UL. FRÝDLANTSKÁ

CHRASTAVA

OBSAH DOKUMENTACE

Rekonstrukce ul. Frýdlantská - Chrastava

A	-	TECHNICKÁ ZPRÁVA	3 A4
B		SOUHRNNÉ ŘEŠENÍ STAVBY	
B.1	1: 10 000	PŘEHLEDNÁ SITUACE	1 A4
B.2	1: 5 000	ZÁKRES DO ORTOFOTOMAPY	1 A4
B.3	1: 200	KOORDINAČNÍ SITUACE	6 A4
SO 100		POZEMNÍ KOMUNIKACE	
C.101	1:200	VYTYČOVACÍ SITUACE	6 A4
C.101a	-	TABULKY VYTYČOVACÍCH BODŮ	3 A4
C.102	1: 50	VZOROVÉ CHARAKTERISTICKÉ PŘÍČNÉ ŘEZY	4 A4
C.103	1: 500/50	PODÉLNÝ PROFIL	2 A4

OBSAH DOKUMENTACE

Rekonstrukce ul. Frýdlantská - Chrastava

A	-	TECHNICKÁ ZPRÁVA	3 A4
B		SOUHRNNÉ ŘEŠENÍ STAVBY	
B.1	1: 10 000	PŘEHLEDNÁ SITUACE	1 A4
B.2	1: 5 000	ZÁKRES DO ORTOFOTOMAPY	1 A4
B.3	1: 200	KOORDINAČNÍ SITUACE	6 A4
SO 100		POZEMNÍ KOMUNIKACE	
C.101	1:200	VYTYČOVACÍ SITUACE	6 A4
C.101a	-	TABULKY VYTYČOVACÍCH BODŮ	3 A4
C.102	1: 50	VZOROVÉ CHARAKTERISTICKÉ PŘÍČNÉ ŘEZY	4 A4
C.103	1: 500/50	PODÉLNÝ PROFIL	2 A4



HLAVNÍ INŽENÝR PROJEKTU : ING. JIŘÍ ŠKLÍBA	ARCHITEKT PROJEKTU : -	VYPRACOVAL : ING. JIŘÍ ŠKLÍBA	Ing. Jiří Šklíba autorizovaný projektant dopravních staveb Nová Pasiřská 33, 466 01 Jablonec n. N. tel. : 776 058 380 mail : skliba@jiriskliba.cz	
NÁZEV AKCE: REKONSTRUKCE UL. FRÝDLANTSKÁ			STUPEŇ	DPS
ČÁST: A - TECHNICKÁ ZPRÁVA			FORMÁT	3 x A4
			DATUM	KVĚTEN 2015
			ČÍSLO ZAKÁZKY	150105
			MĚŘÍTKO: -	Č. VÝKRESU: A

VŠEOBECNÁ USTANOVENÍ :

Před započítím veškerých prací je nutné vytyčit veškeré inženýrské sítě v prostoru stavby a učinit opatření zabraňující jejich poškození. Bude-li nutno provést během stavby změnu, bude na stavenišťě přivolán projektant, TDI a zástupce investora, k odsouhlasení nutných změn a určení dalšího postupu. K hutnicím zkouškám budou předloženy protokoly, bez nich nebude možno pokračovat v dalším postupu prací. Veškeré konkrétně uvedené typy výrobků jsou pouze jako příklad a lze je nahradit jinými srovnatelnými výrobky jiného výrobce.

STRUČNÝ TECHNICKÝ POPIS STAVBY

SO 100 – POZEMNÍ KOMUNIKACE

Pozemní komunikace se nachází v místě stávající rozpadlé vozovky. Tato původní vozovka bude odebrána do hloubky 460 mm pod novou niveletu, výkopek bude z větší části odvezen, část bude použita k dosypávkám zemní krajnice. Z okolních zelených ploch bude sejmuta ornice v předpokládané tl. 50 mm (skutečná tl. se upřesní dle skutečnosti při stavbě). Pláň bude srovnána a zhutněna na 45 MPa a budou provedeny hutnicí zkoušky. Na upravenou pláň bude navezena 200 mm silná vrstva cihelného recyklátu, který dodá investor stavby – město Chrastava. Tato vrstva bude zhutněna na 70 MPa a poté na ní bude navezena vrstva štěrkodrti ŠDa v tl. 150 mm, která bude poté zhutněna na 90 MPa. Na vrstvu štěrkodrti bude proveden asfaltový infiltrační postřik 0,5 kg/m² a poté bude položena asfaltová podkladní vrstva ACP 16+ v tl. 70 mm. Na tuto vrstvu bude proveden asfaltový spojovací postřik 0,5 kg/m², a poté položena obrusná vrstva z ACO 11 v tl. 40 mm. Poté bude provedeno dosypání zasakovacích příkopů z drceného kameniva 32/63 (zasakovací příkopy jsou opatřeny separační geotextilií 40 g/m²), dosypání krajnic a ohumusování okolních ploch v tl. 50 mm původní sejmutou ornici. Zasakovací příkopy jsou vyspádovány ve sklonu 5% směrem od vozovky, případná zemní tělesa na zarovnání terénu budou maximálně ve sklonu 1:2. Šířka komunikace se pohybuje od 3 do 3,5 m, sklon pláně je 3 %. Podélný sklon z větší části kopíruje stávající povrch vozovky, pohybuje se v rozmezí 1%-5%.

Konstrukce vozovky bude následující :

KONSTRUKCE Č. 1 - ASFALTOVÁ VOZOVKA

ACO 11	ČSN EN 13108-1	40 mm	
ASFALTOVÝ POTŘÍK SPOJOVACÍ 0.5 kg/m ²	ČSN EN 12271	0 mm	
ACP 16+	ČSN EN 13108-1	70 mm	
ASFALTOVÝ POTŘÍK INFILTRAČNÍ 0.5 kg/m ²	ČSN EN 12271	0 mm	
ŠTĚRKODRŤ ŠDA FRAKCE 0-63	ČSN 73 6126	150 mm	(90 Mpa)
CIHELNÝ RECYKLÁT (DODÁ INVESTOR STAVBY)		200 mm	(70 Mpa)
CELKOVÁ TL. KONSTRUKCE		460 mm	(Pláš 45 Mpa)

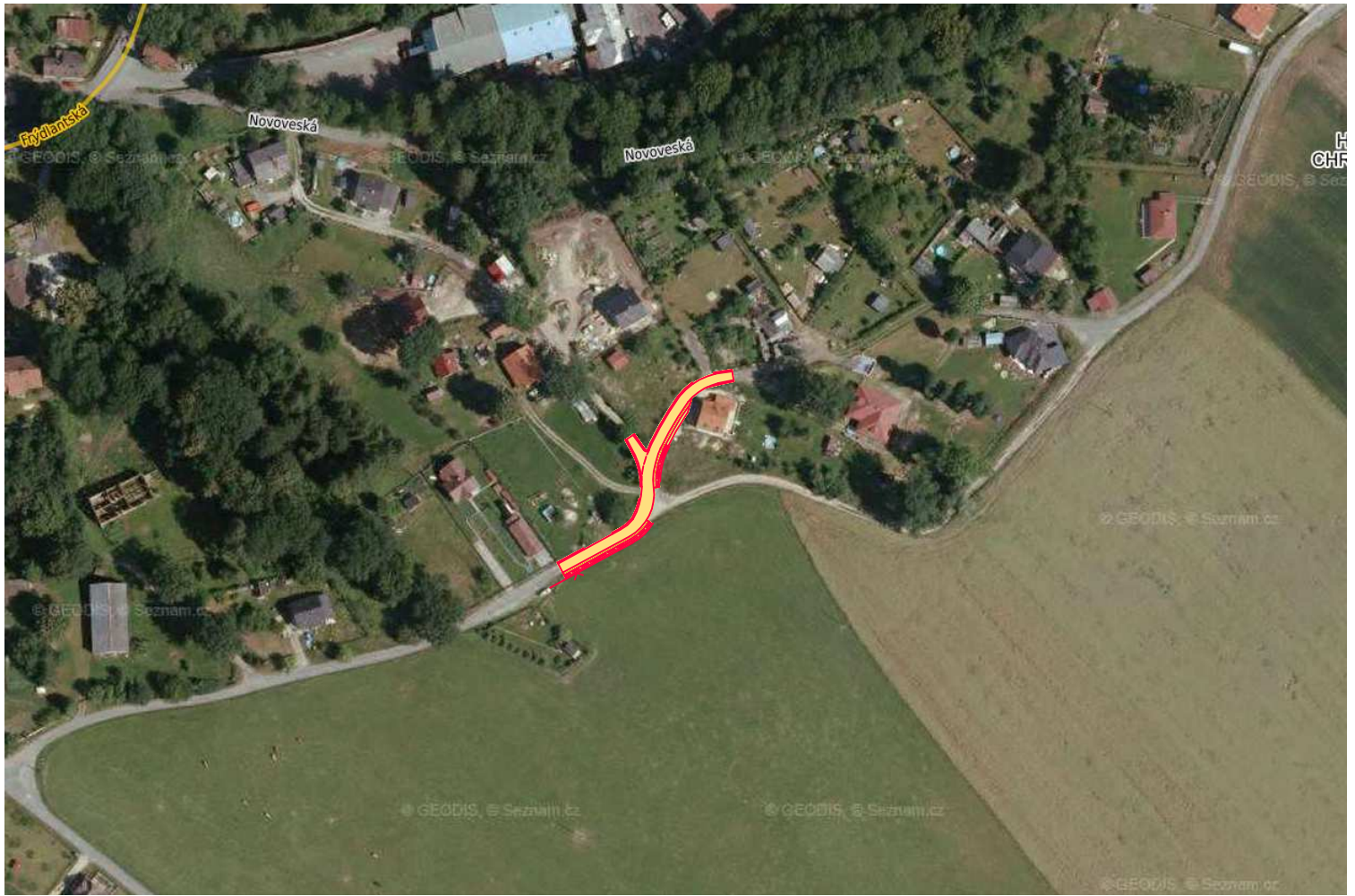
SO 300 – ODVODNĚNÍ

Zasakovací příkopy :

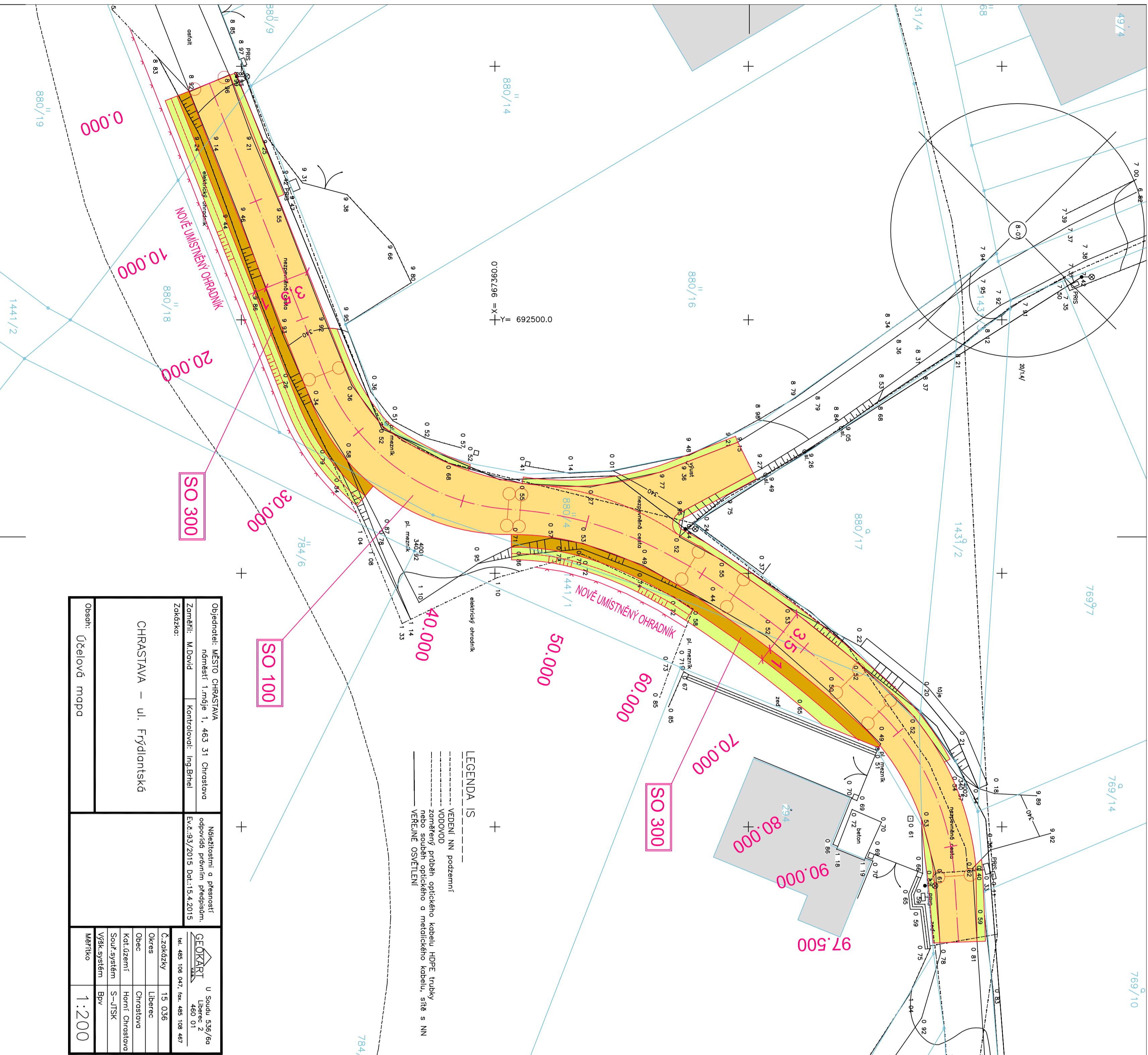
Zasakovací příkopy musí zasahovat min. 200 mm pod vrstvu nepropustného plastického jílu tak, aby bylo zajištěno zasakování dešťových srážek do štěrku nacházejícího se v hloubce 0,9 – 3,0 m. Předpokládaná hloubka příkopů se odhaduje na cca 1,2 m. V případě větší tloušťky jílovité vrstvy bude po dohodě s investorem a projektantem prohloubena na odpovídající úroveň. Šíře dna příkopu je 0,5 m, horní část je dosypána k vozovce na celkovou vrchní šíři 1 m. Stěny příkopu jsou obaleny netkanou separační geotextilí 200g/m². Příkop je vyplněn drceným kamenivem, které dodá investor stavby město Chrastava. Bude-li možnost výběru frakce, bude spodní část zasakovacího příkopu vyplněna hrubší frakcí a vrchní část jemnější frakcí.



HLAVNÍ INŽENÝR PROJEKTU : ING. JIŘÍ ŠKLÍBA	ARCHITEKT PROJEKTU : -	VYPRACOVAL : ING. JIŘÍ ŠKLÍBA	Ing. Jiří Šklíba autorizovaný projektant dopravních staveb Nová Pasiřská 33, 466 01 Jablonec n. N. tel. : 776 058 380 mail : skliba@jiriskliba.cz	
NÁZEV AKCE: REKONSTRUKCE UL. FRÝDLANTSKÁ			STUPEŇ	DPS
ČÁST B - SOUHRNNÉ ŘEŠENÍ STAVBY			FORMÁT	1 x A4
			DATUM	KVĚTEN 2015
			ČÍSLO ZAKÁZKY	150105
NÁZEV VÝKRESU: PŘEHLEDNÁ SITUACE			MĚŘÍTKO: 1:5000	Č. VÝKRESU: B.1



HLAVNÍ INŽENÝR PROJEKTU : ING. JIŘÍ ŠKLÍBA	ARCHITEKT PROJEKTU : -	VYPRACOVAL : ING. JIŘÍ ŠKLÍBA	Ing. Jiří Šklíba autorizovaný projektant dopravních staveb Nová Pasiřská 33, 466 01 Jablonec n. N. tel. : 776 058 380 mail : skliba@jiriskliba.cz	
NÁZEV AKCE: REKONSTRUKCE UL. FRÝDLANTSKÁ			STUPEŇ	DPS
ČÁST B - SOUHRNNÉ ŘEŠENÍ STAVBY			FORMÁT	1 x A4
			DATUM	KVĚTEN 2015
			ČÍSLO ZAKÁZKY	150105
NÁZEV VÝKRESU: ZÁKRES DO ORTOFOTOMAPY			MĚŘÍTKO: 1:2000	Č. VÝKRESU: B.2

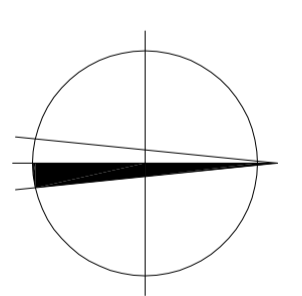


LEGENDA IS

--- VEDENÍ NN podzemní
 --- VODOVOD
 --- zamořeny průběh optického kabelu HDPE trubky nebo souběh optického a metalického kabelu, sítě s NN
 --- VĚŘEJNÉ OSVĚTLENÍ

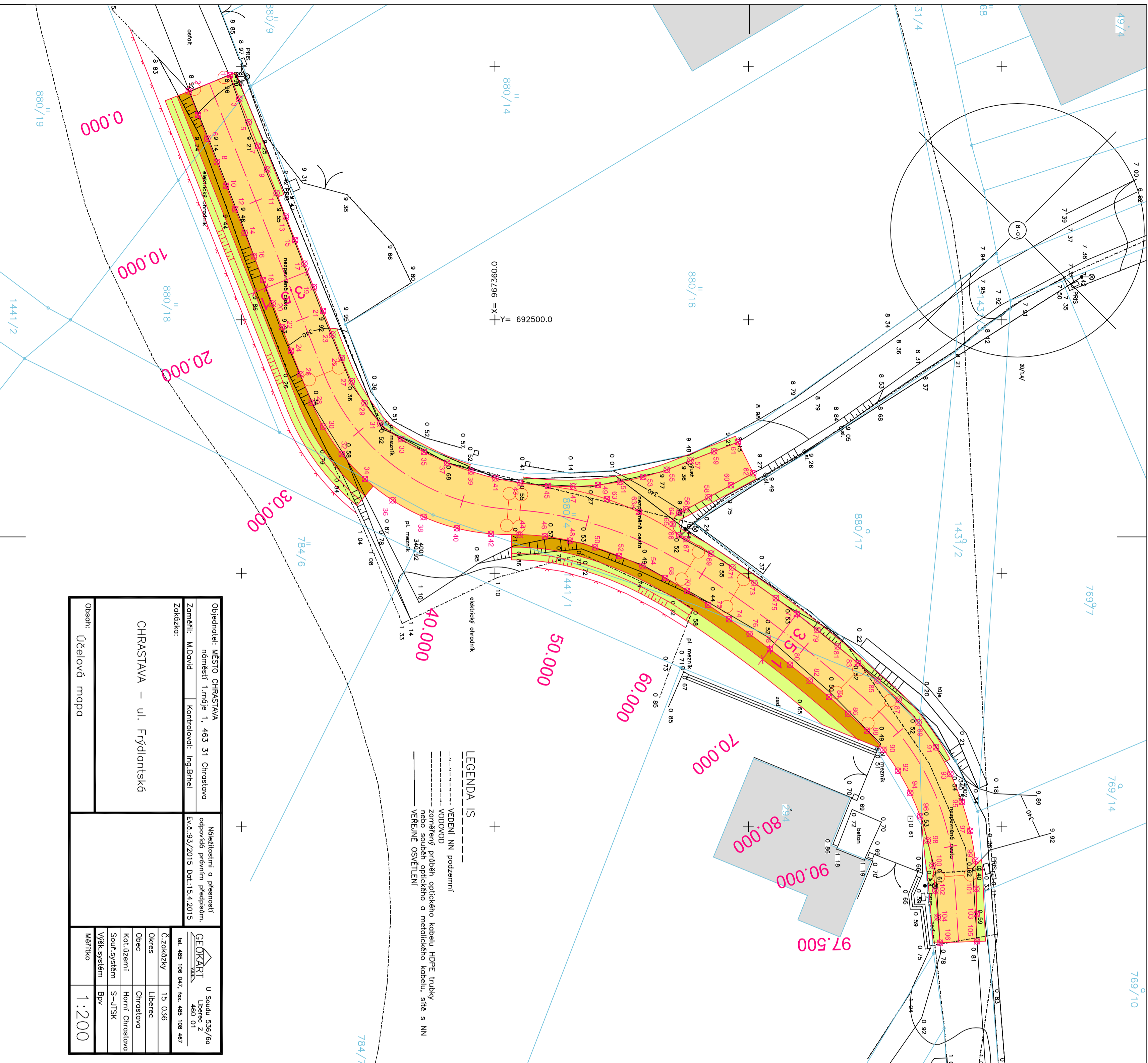
Objednatel: MĚSTO CHRÁSTAVA náměstí 1. máje 1, 463 31 Chrástava		Název stavby a přesnost odpovídá právním předpisům. Ev.č.:33/2015 Dat.:15.4.2015	
Zadávající: M.David	Kontrolující: Ing.Briehl	GEOKART U Soudu 536/6a Liberec 2 460 01 tel. 485 106 047, fax. 485 108 467 C.žokázky 15 036 Okres Liberec Obec Chrástava Kód území Horní Chrástava Souř. systém S-JTSK Vysk. systém Bpv Měřítko 1:200	
Obsah: Účelová mapa			

- LEGENDA**
- SO 100 - KOMUNIKACE
 - VOZOVKA - ASFALTOVÝ POVRCH - KOSTRUKCE C. 1 - 395 M2
 - ZATRAVNĚNÍ
 - SO 300 - ODVODNĚNÍ
 - ZASKOVACÍ PRÍKOP



SOUŘADNICOVÝ SYSTÉM : S-JTSK
 VÝŠKOVÝ SYSTÉM : Bpv

HLAVNÍ NÁZEV PROJEKTU :	ARCHITEKT PROJEKTU :	VYPRACOVAL :	Ing. Jiří Šklíba autorský projektant dopravních staveb Nová Pařížská 33, 466 01 Jablonec n. N. tel. : 7761008 390 mail : skliba@shliba.cz
ING. JIŘÍ ŠKLÍBA	-	ING. JIŘÍ ŠKLÍBA	
NÁZEV AKCE:			
REKONSTRUKCE UL. FRÝDLANTSKÁ			
B - SOUHRNNÉ ŘEŠENÍ STAVBY			
KOORDINAČNÍ SITUACE			
NÁZEV VÝKRESU:	MĚŘÍTKO:	1:200	C. VÝKRESU: B.3
STUPEŇ	FORMÁT	6 x A4	DPS
DATA	DATA	KVĚTEN 2015	
ČÍSLO ZÁKAZKY	150105		

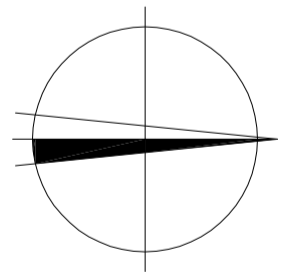


LEGENDA IS

----- VEDENÍ NN podzemní
 - - - - - VODOVOD
 - - - - - zamořené průběh optického kabelu HDPE trubky
 nebo souběh optického a metalického kabelu, sítě s NN
 _____ VEREJNÉ OSVĚTLENÍ

Objednatel: MĚSTO CHRÁSTAVA náměstí 1. máje 1., 463 31 Chrastava		Název/značení a přesnost odpovídá právním předpisům. Evč.:33/2015 Dat.:15.4.2015	
Zadávající: CHRÁSTAVA – ul. Frýdlantská	Zaměřitel: M.David Kontroloval: Ing.Briehl	U Soudu 536/6a Liberec 2 460 01 tel.: 485 106 047, fax.: 485 108 467	
Obsah: Účelová mapa			
Měřítko: 1:200		Č.zakázky: 15 036 Okres: Liberec Obec: Chrastava Katastrální území: Horní Chrastava Souř. systém: S-JTSK Vykř. systém: Bpv	

- LEGENDA**
- SO 100 - KOMUNIKACE
 - VOZOVKA - ASFALTOVÝ POVRCH - KOSTRUKCE C, 1 - 395 M2
 - ZATRAVNĚNÍ
 - SO 300 - ODVODNĚNÍ
 - ZASKOVACÍ PRÍKOP



SOUŘADNICOVÝ SYSTÉM : S-JTSK
 VÝŠKOVÝ SYSTÉM : Bpv

HLAVNÍ NÁZEV PROJEKTU :	ARCHITEKT PROJEKTU :	VYPRACOVAL :	Ing. Jiří Šklíba autorizovaný projektant dopravních staveb Nová Pařížská 33, 466 01 Jablonec n. N. tel.: 7761008380 mail: skliba@jshliba.cz
ING. JIŘÍ ŠKLÍBA	-	ING. JIŘÍ ŠKLÍBA	
NÁZEV AKCE:	REKONSTRUKCE UL. FRÝDLANTSKÁ		
ČÁST:	C - SITUAČNÍ VÝKRESY		
STAVĚNÍ OBJEKTU:	SO 100 - POZEMNÍ KOMUNIKACE		
NÁZEV VÝKRESU:	VYTÝČOVACÍ A KLADEČSKÁ SITUACE		
MĚŘITKO:	1:200		
	C.101		
	STUPEŇ	FORMÁT	DPS
	DATA	6 x A4	
	SÍSTO ZAKÁZKY	KVĚTEN 2015	
	MĚŘITKO:	1:200	Č. VÝKRESU:

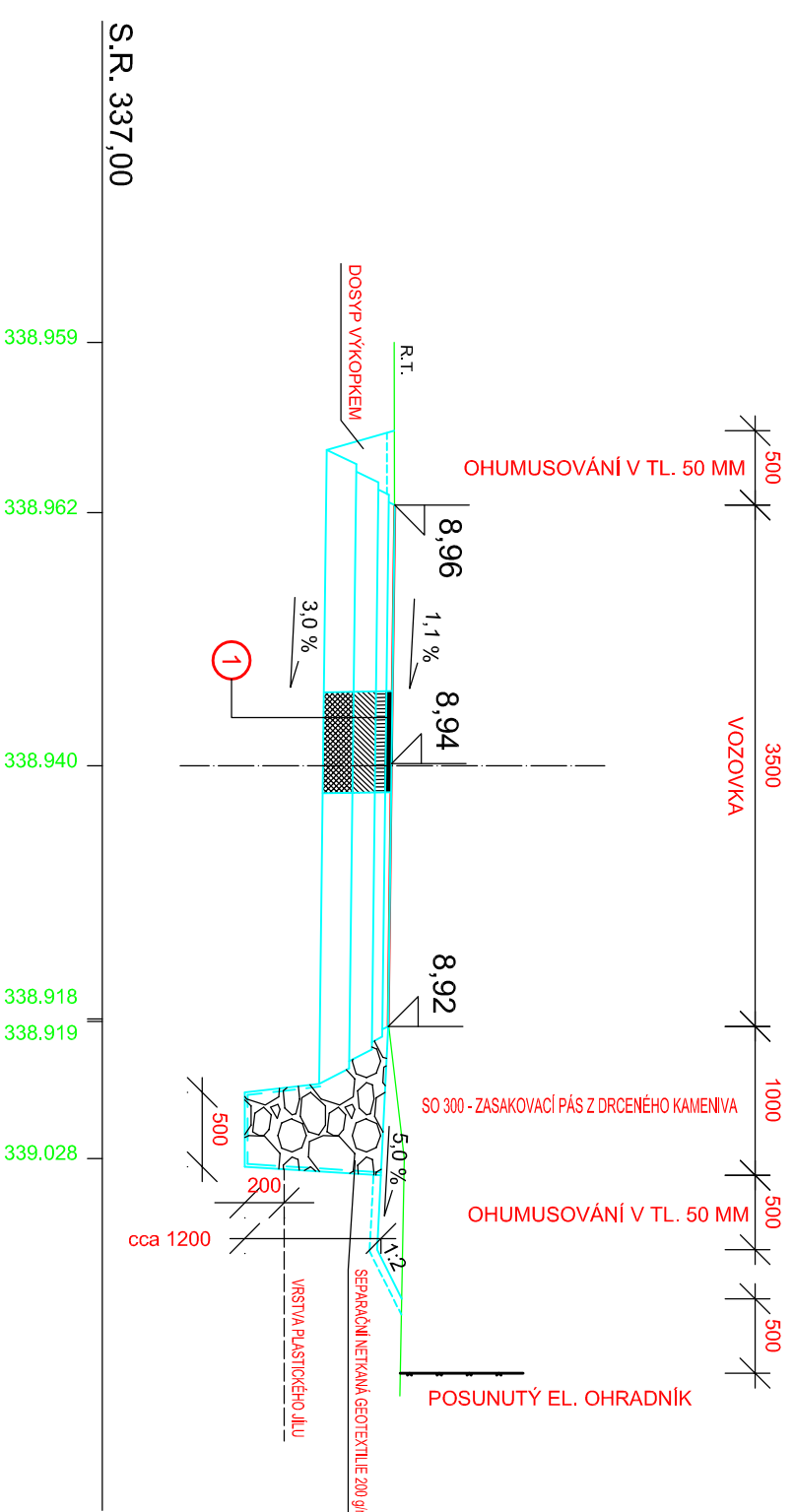
HLAVNÍ INŽENÝR PROJEKTU : ING. JIŘÍ ŠKLÍBA	ARCHITEKT PROJEKTU : -	VYPRACOVAL : ING. JIŘÍ ŠKLÍBA	Ing. Jiří Šklíba autorizovaný projektant dopravních staveb Nová Pasiřská 33, 466 01 Jablonec n. N. tel. : 776 058 380 mail : skliba@jiriskliba.cz	
NÁZEV AKCE: REKONSTRUKCE UL. FRÝDLANTSKÁ			STUPEŇ	DPS
ČÁST: C - SITUAČNÍ VÝKRESY			FORMÁT	3 x A4
STAVEBNÍ OBJEKT: SO 100 - POZEMNÍ KOMUNIKACE			DATUM	KVĚTEN 2015
			ČÍSLO ZAKÁZKY	150105
NÁZEV VÝKRESU: TABULKY VYTYČOVACÍCH BODŮ			MĚŘÍTKO: -	Č. VÝKRESU: C.101a

BOD	Y	X	Z
1	692519.31	967380.90	338.96
2	692518.02	967384.15	338.92
3	692517.45	967380.16	339.07
4	692516.16	967383.42	339.02
5	692515.59	967379.43	339.19
6	692514.30	967382.68	339.12
7	692513.73	967378.70	339.28
8	692512.44	967381.95	339.19
9	692511.87	967377.96	339.39
10	692510.58	967381.22	339.30
11	692510.01	967377.23	339.49
12	692508.72	967380.48	339.40
13	692508.14	967376.49	339.60
14	692506.86	967379.75	339.51
15	692506.28	967375.76	339.70
16	692505.00	967379.01	339.61
17	692504.42	967375.03	339.79
18	692503.14	967378.28	339.70
19	692502.56	967374.29	339.88
20	692501.28	967377.55	339.81
21	692500.70	967373.56	339.95
22	692499.42	967376.81	339.91
23	692498.84	967372.82	340.05
24	692497.56	967376.08	340.03
25	692496.98	967372.09	340.19
26	692495.70	967375.34	340.16
27	692495.14	967371.30	340.32
28	692493.46	967374.46	340.31
29	692493.42	967370.28	340.43
30	692491.57	967373.54	340.40
31	692491.83	967369.03	340.52
32	692489.41	967372.08	340.58
33	692490.59	967367.38	340.57
34	692487.44	967370.25	340.65
35	692489.58	967365.59	340.63
36	692485.76	967368.07	340.72
37	692488.73	967363.76	340.66
38	692484.44	967365.62	340.77
39	692488.03	967361.88	340.64
40	692483.55	967363.00	340.75
41	692487.50	967359.95	340.60

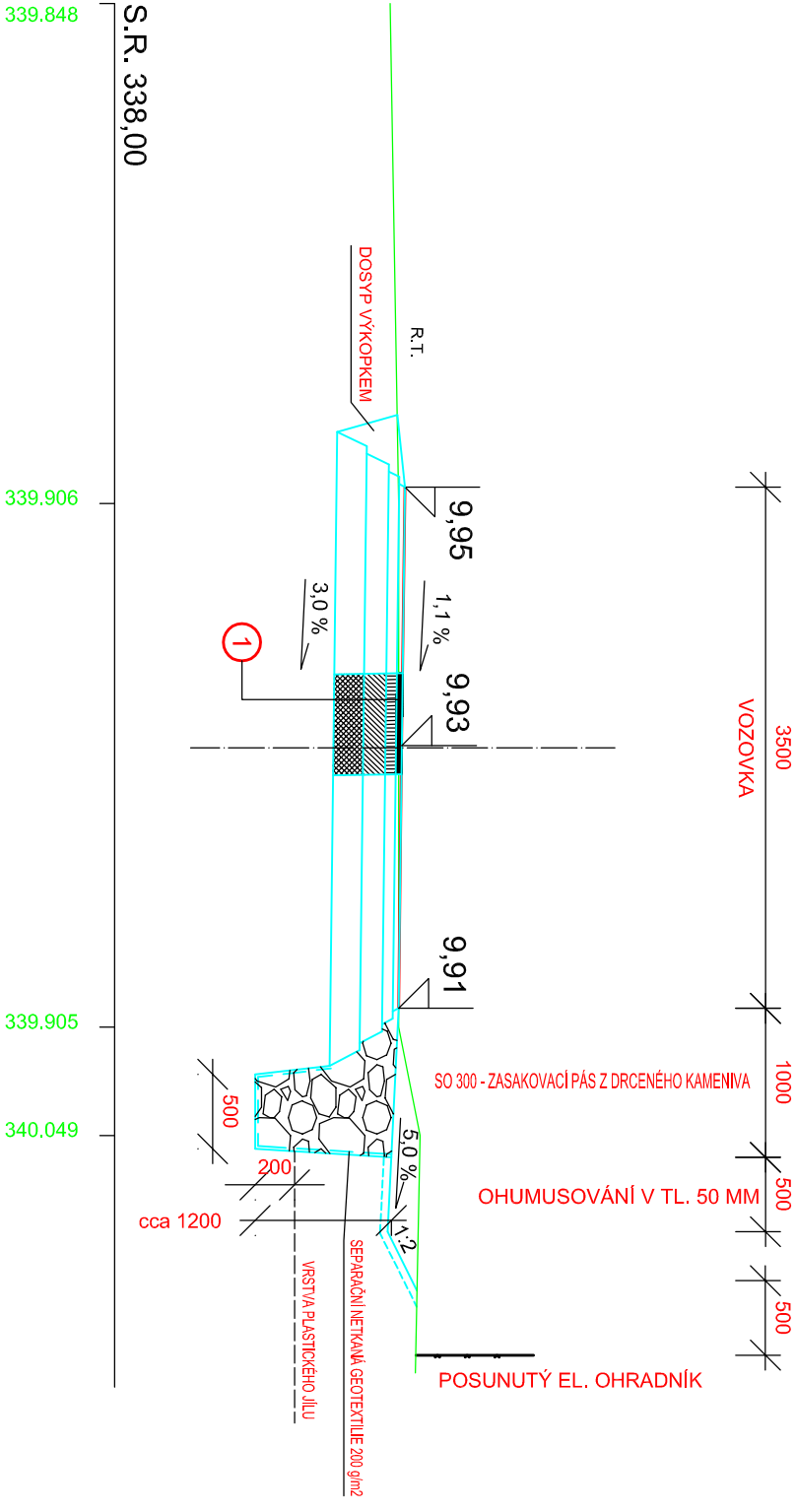
42	692483.11	967360.32	340.73
43	692487.12	967357.98	340.55
44	692483.06	967358.05	340.65
45	692486.89	967355.82	340.45
46	692482.92	967356.06	340.56
47	692486.85	967353.82	340.34
48	692482.58	967354.07	340.50
49	692486.97	967351.87	340.21
50	692482.04	967352.10	340.46
51	692487.22	967350.10	340.07
52	692481.37	967350.21	340.47
53	692487.61	967348.30	339.93
54	692480.56	967348.35	340.50
55	692488.17	967346.45	339.79
56	692485.05	967344.90	340.05
57	692488.89	967344.57	339.60
58	692485.99	967343.14	339.81
59	692489.62	967342.70	339.38
60	692486.94	967341.37	339.58
61	692490.35	967340.83	339.15
62	692487.89	967339.61	339.35
63	692485.85	967351.16	340.30
63a	692484.84	967348.64	340.37
64	692484.77	967345.45	340.15
65	692483.89	967345.98	340.37
66	692483.00	967345.45	340.47
67	692482.70	967344.89	340.52
68	692479.63	967346.57	340.52
69	692481.55	967342.94	340.56
70	692478.62	967344.84	340.54
71	692480.47	967341.26	340.57
72	692477.51	967343.18	340.52
73	692479.24	967339.51	340.58
74	692476.38	967341.53	340.50
75	692478.03	967337.84	340.57
76	692475.21	967339.90	340.48
77	692476.80	967336.18	340.55
78	692474.01	967338.30	340.46
79	692475.53	967334.55	340.53
80	692472.79	967336.72	340.44
81	692474.23	967332.94	340.52
82	692471.53	967335.17	340.43
83	692472.90	967331.36	340.53

84	692470.24	967333.64	340.44
85	692471.54	967329.80	340.55
86	692468.93	967332.13	340.46
87	692470.03	967328.14	340.57
88	692467.58	967330.65	340.48
89	692468.23	967326.57	340.58
90	692466.07	967329.34	340.50
91	692466.27	967325.21	340.61
92	692464.42	967328.19	340.53
93	692464.17	967324.06	340.62
94	692462.67	967327.23	340.56
95	692461.97	967323.16	340.62
96	692460.83	967326.44	340.59
97	692459.68	967322.50	340.64
98	692458.91	967325.86	340.62
99	692457.34	967322.10	340.66
100	692456.95	967325.47	340.65
101	692455.11	967322.01	340.70
102	692454.96	967325.25	340.68
103	692453.11	967321.98	340.74
104	692452.85	967325.07	340.72
105	692450.96	967321.96	340.79
106	692450.86	967324.89	340.76

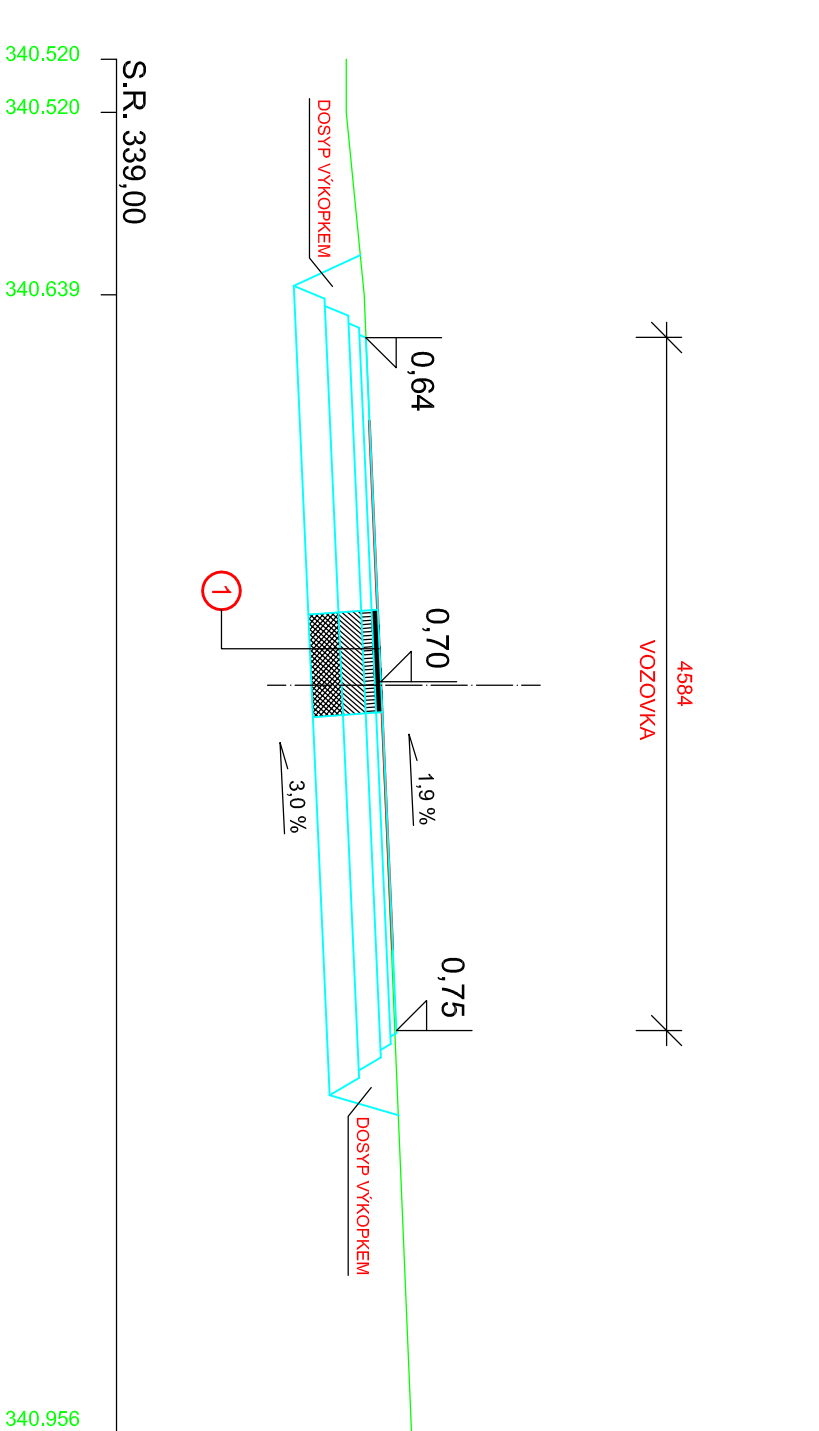
Stančení = 0.000



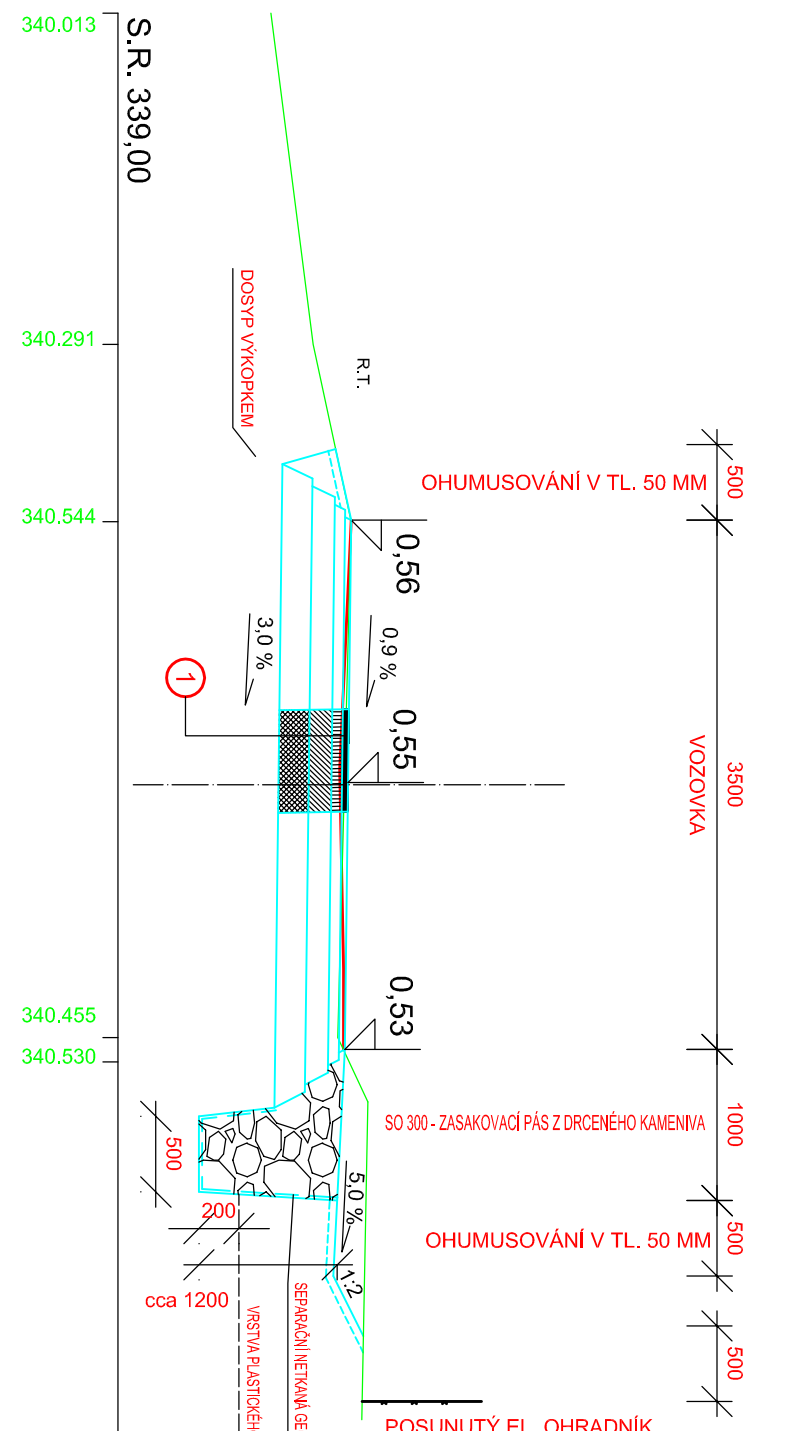
Stančení = 20.000



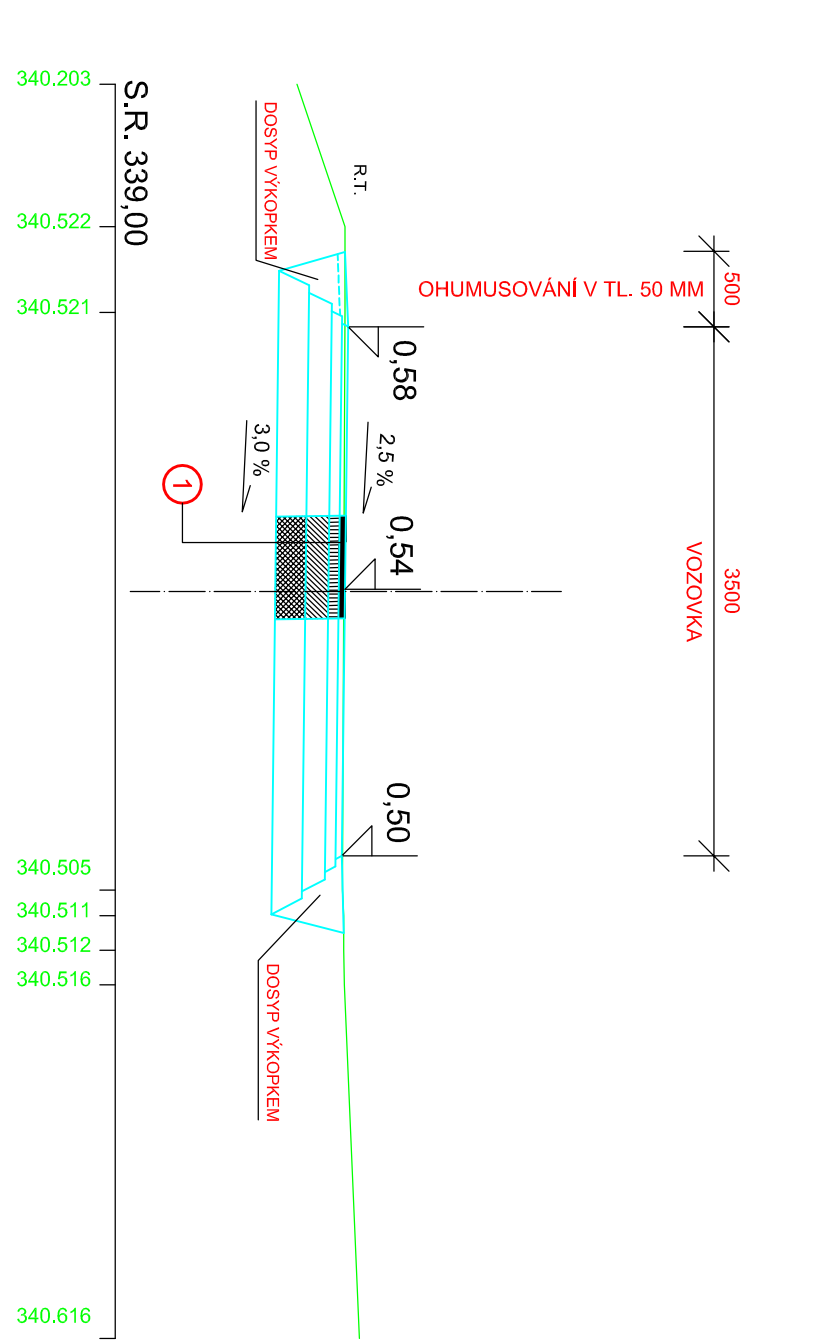
Stančení = 40.000



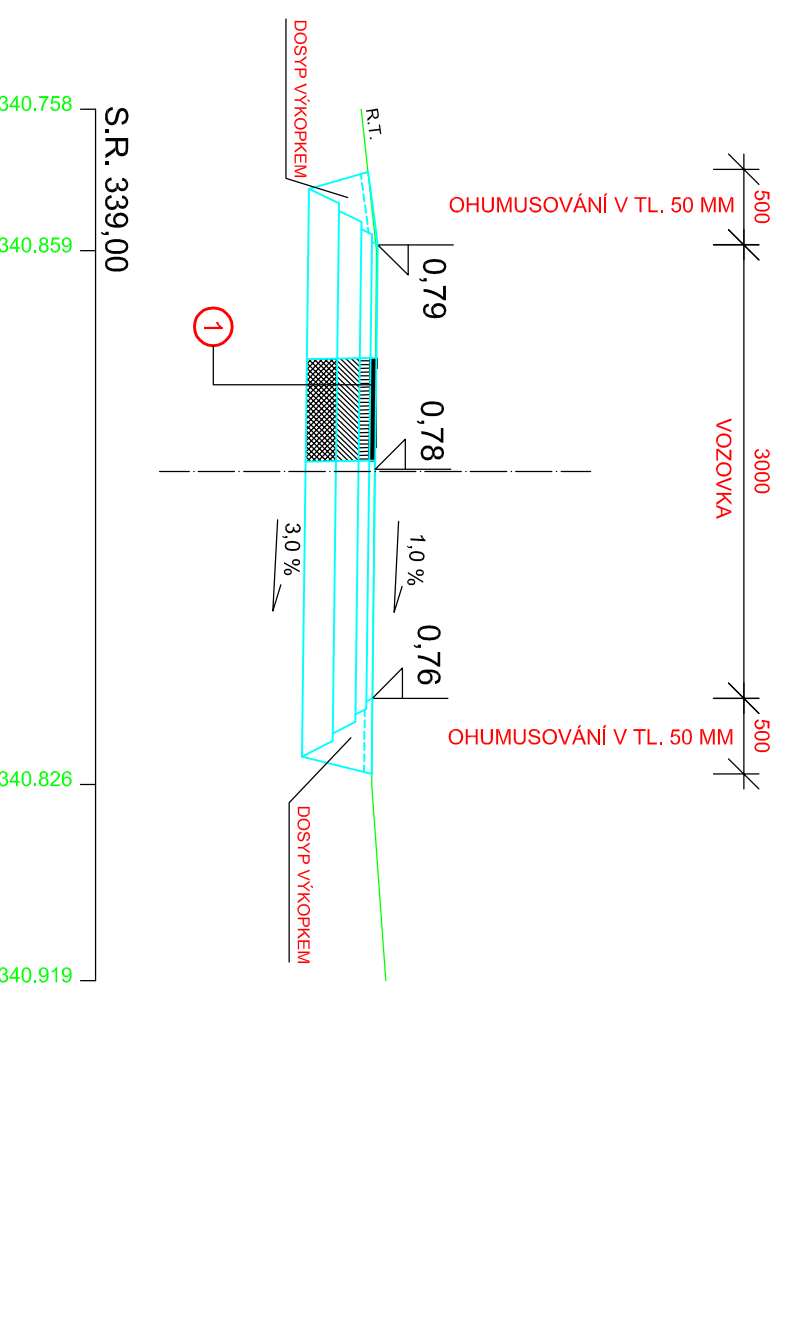
Stančení = 60.000



Stančení = 80.000



Stančení = 97.500



KONSTRUKCE Č. 1 - ASFALTOVÁ VOZOVKA

ACO 11	ČSN EN 13108-1	40 mm
ASFALTOVÝ POTŘÍK SPOJOVACÍ 0.5 kg/m ²	ČSN EN 12271	0 mm
ACP 16+	ČSN EN 13108-1	70 mm
ASFALTOVÝ POTŘÍK INFILTRAČNÍ 0.5 kg/m ²	ČSN EN 12271	0 mm
ŠTĚRKOPŘÍŠDA FRAKCE 0-63	ČSN 73 6126	150 mm (90 Mpa)
CIHELNÝ RECYKLÁT (DODÁ INVESTOR STAVBY)		200 mm (70 Mpa)
CELKOVÁ TL. KONSTRUKCE		460 mm (Přilůž 45 Mpa)

HLAVNÍ INŽENÝR PROJEKTU :	ARCHITEKT PROJEKTU :	VYPRACOVAL :
ING. JIŘÍ ŠKLIBA	-	ING. JIŘÍ ŠKLIBA

ING. JIŘÍ ŠKLIBA autizovový projektant dopravních stavb Mlýnská 33, 466 01 Jablonec n. N., tel. : 776 656 390 mail : skliba@jrsstavba.cz
--

NÁZEV AKCE:	REKONSTRUKCE UL. FRÝDLANTSKÁ
ČÁST	SO 100 - POZEMNÍ KOMUNIKACE
STUPĚN	DpS
FORMÁT	4 x A4
DATUM	KVĚTEN 2015
ČÍSLO ZAKÁZKY	150105
MĚŘÍTKO:	Č. VYKRESLU:
1:50	C.102

VZOROVÉ CHARAKTERISTICKÉ PŘÍČNÉ ŘEZY

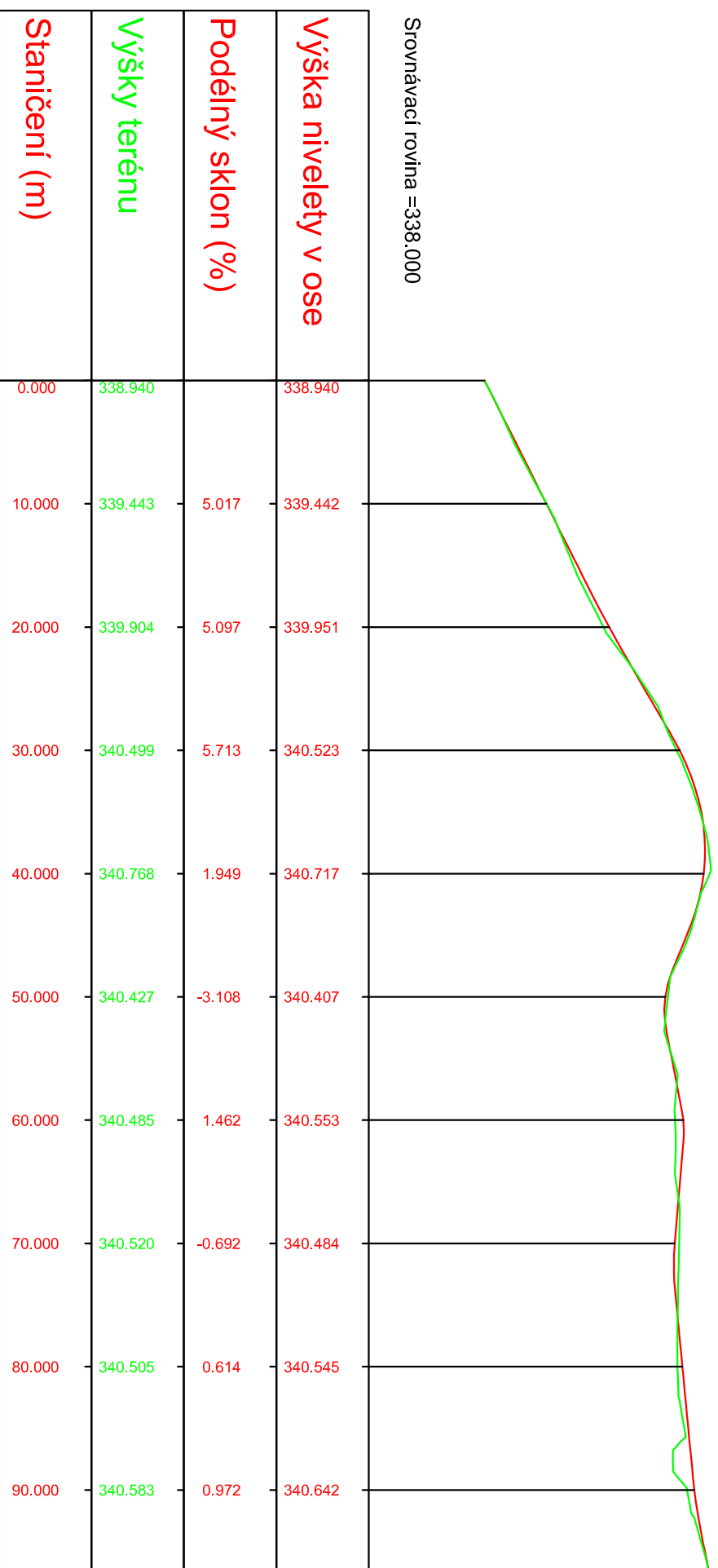
S.R. 338.00
339.848
339.906
339.905
340.049

S.R. 339.00
340.013
340.291
340.544
340.455
340.530

S.R. 339.00
340.758
340.859
340.826
340.919

S.R. 339.00
340.520
340.520
340.639
340.956

S.R. 339.00
340.203
340.522
340.521
340.505
340.511
340.512
340.516
340.616



HLAVNÍ INŽENÝR PROJEKTU : ING. JIŘÍ ŠKLIBA		ARCHITEKT PROJEKTU : -		VYPRACOVAL : ING. JIŘÍ ŠKLIBA	
NÁZEV AKCE: REKONSTRUKCE UL. FRÝDLANTSKÁ					
ČÁST SO 100 - POZEMNÍ KOMUNIKACE					
NÁZEV VÝKRESU:		MĚŘÍTKO:		Č. VÝKRESU:	
		1:500/50		C.103	
Ing. Jiří Škliba autORIZOVANÝ PROJEKTANT dopravních staveb Nová Pásářská 33, 466 01 Jablonec n. N. tel. : 776 058 380 mail : skliba@jrskliba.cz					
STUPEŇ		DPS			
FORMÁT		2 x A4			
DATUM		KVĚTEN 2015			
ČÍSLO ZAKAZKY		150105			

PODÉLNÝ PROFIL